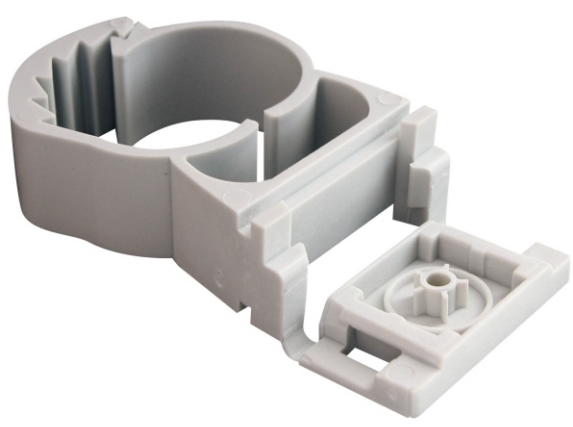


FICHA TÉCNICA ABRAZADERA LPX



CARACTERÍSTICAS TÉCNICAS

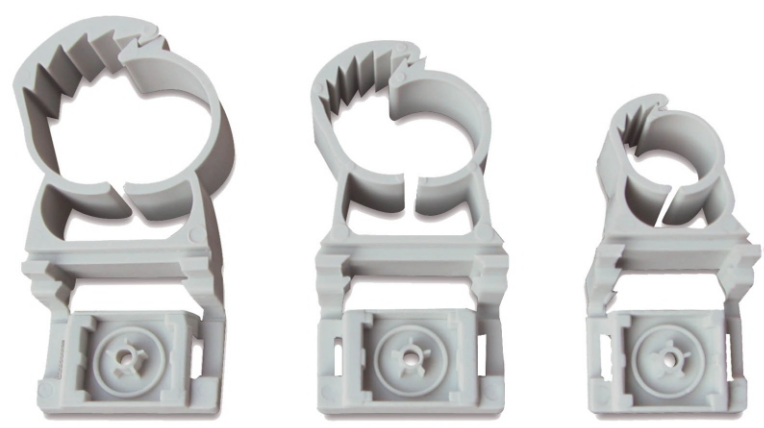


- APLICACION:**
 Especialmente diseñada para la fijación mediante pistolas de gas.
 Para la instalación de tubos de agua, electricidad, gas, calefacción, neumática, aire acondicionado, etc.
- CARACTERÍSTICAS:**
 Elevada resistencia térmica (de -40 a +80 grados).
 Su gran resistencia permite instalaciones muy seguras.
 Rápida y fácil de instalar, basta con disparar sobre el amortiguador, cerrar la abrazadera y colocar el tubo presionandolo hacia la pared, la misma se cerrará automáticamente hasta abrazar el tubo.
 Posibilidad de fijación a través de guías.
- MATERIAL:**
 Fabricado en Poliamida 6 (Nylon).



DATOS TÉCNICAS

- 6 POLIAMIDA**
 POLIAMIDE
- TEMPERATURAS EXTREMAS**
 EXTREME TEMPERATURES
- MODELO PATENTADO**
 PATENT MODEL
- PROTECCIÓN DEL SONIDO**
 SOUND PROTECTION
- ULTRAVIOLETA**
 ULTRAVIOLET
- RESPETA MEDIO AMBIENTE**
 RESPECT THE ENVIRONMENT
- RoHS CUMPLE**
 COMPLIANT
- LIBRE DE HALÓGENOS**
 HALOGEN FREE



COD	Ø	Envase	Embalaje
25501	15-18	100	400
25502	20-25	50	200
25503	25-32	50	200