

# FICHA TÉCNICA ABRAZ. CIERRE NYLON



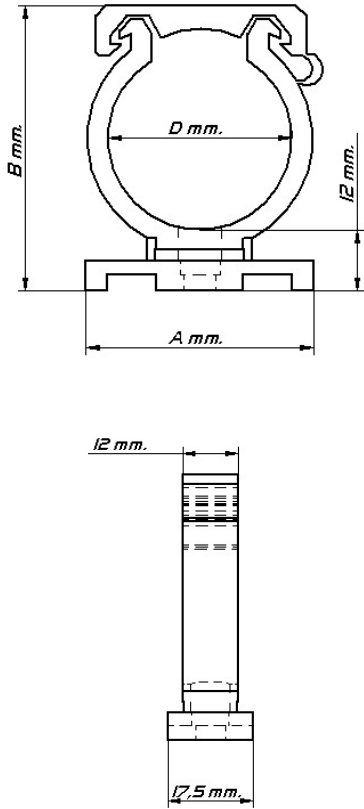
## CARACTERÍSTICAS TÉCNICAS



- APLICACIÓN:**  
 Para la instalación de tubos de agua, electricidad, gas, calefacción, neumática, aire acondicionado, etc.
- CARACTERÍSTICAS:**  
 Elevada resistencia térmica (de -40 a +80 grados).  
 Su gran resistencia permite instalaciones muy seguras.  
 Rápida y fácil de instalar, basta con una simple presión (clic) sobre el cierre.  
 Posibilidad de fijación a través de tirafondos M-6, tornillos tradicionales, tacos clavo y guías.
- MATERIAL:**  
 Fabricado en Poliamida 6 (Nylon).



## CARACTERÍSTICAS TÉCNICAS



COD	COD	A	B	D	Kg
19012	19512	21	29	12	50.64
19015	19515	26	32	15	58.56
19016	19516	27	32	16	53.60
19018	19518	31	35	18	72.40
19020	19520	32	36	20	74.60
19022	19522	34	39	22	84.00
19025	19525	33	43	25	90.72
19028	19528	41	46	28	86.00
19032	19532	39	51	32	77.25
19035	19535	44	53	35	74.80
19037	19537	51	54	37	89.28
19040	19540	52	60	40	93.92
19042	19542	52	61	42	89.36
19047	19547	60	64	47	87.76
19050	19550	58	66	50	123.52

Pruebas realizadas en Máquina HM-DS 20Kn N Serie: 99M054/CPC HOYTON, SL - JML.

POLIAMIDA POLIAMIDE	MODELO PATENTADO PATENT MODEL	ULTRAVIOLETA ULTRAVIOLET	LIBRE DE HALÓGENOS HALOGEN FREE
TEMPERATURAS EXTREMAS EXTREME TEMPERATURES	PROTECCIÓN DEL SONIDO SOUND PROTECTION	RESPETA MEDIO AMBIENTE RESPECT THE ENVIRONMENT	CUMPLE COMPLIANT