

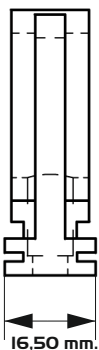
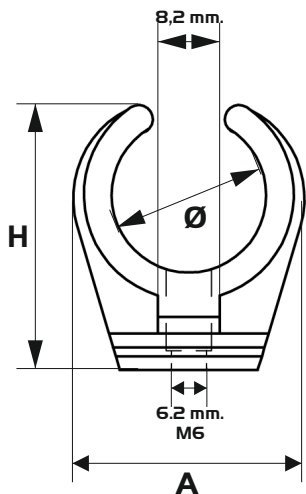
FICHA TÉCNICA ABRAZADERA ABRAFIX NYLON

CARACTERÍSTICAS TÉCNICAS



- APLICACIÓN:**
 Para la instalación de tubos de agua, electricidad, gas, calefacción, neumática, aire acondicionado, etc.
- CARACTERÍSTICAS:**
 Elevada resistencia térmica (de -40 a +80 grados). Su gran resistencia permite instalaciones muy seguras.. Rápida y fácil de instalar, basta con una simple presión (clic) sobre el tubo.
 Posibilidad de fijación a través de tirafondos M-6, tornillos tradicionales, tacos clavo y guías. Doble altura.
- MATERIAL:**
 Fabricado en Poliamida 6 (Nylon). Color Blanco y casquillo insertado de M6.

DATOS TÉCNICOS



COD	Ø	A	H	Envase	Embalaje
14112	12	19,50	22,00	100	1.200
14115	14-15	24,00	26,00	100	600
14118	16-18	26,00	31,50	100	600
14122	20-22	31,00	38,00	100	600
14125	25	33,20	39,70	100	600
14128	28	40,30	45,20	50	300

