

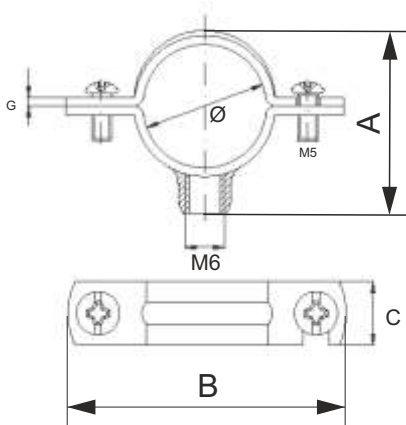
FICHA TÉCNICA ABRAZ. M6

CARACTERÍSTICAS TÉCNICAS



- APLICACIÓN:**
 Para la instalación de tubos de agua, electricidad, gas, calefacción, neumática, aire acondicionado, etc.
- MATERIAL:**
 Fabricado en Acero Bicromatado, con un mínimo de 5 micras de recubrimiento.

DATOS TÉCNICOS



COD	Ø	A	B	Fleje C x G
10100	8	16	30	12.5 x 1.1
10101	10	18	33	12.5 x 1.1
10102	12	20	37	12.5 x 1.1
10103	14	22	39	12.5 x 1.1
10104	15	23	41	12.5 x 1.1
10105	16	24	42	12.5 x 1.1
10106	18	25	44	12.5 x 1.1
10107	20	27	45	12.5 x 1.1
10108	22	29	47	12.5 x 1.1
10109	24	31	49	12.5 x 1.1
10110	25	33	50	12.5 x 1.1
10111	28	35	53	12.5 x 1.1
10113	32	39	58	12.5 x 1.1
10114	35	42	62	12.5 x 1.1
10115	37	44	63	12.5 x 1.1
10116	40	66	47	12.5 x 1.1
10200	42	69	50	12.5 x 1.1
10201	47	75	54	12.5 x 1.1
10202	50	77	56	12.5 x 1.1
10203	54	80	60	12.5 x 1.1
10204	60	83	62	14 x 1.1
10205	63	91	70	14x 1.1