

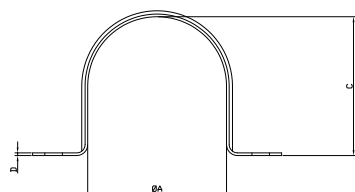
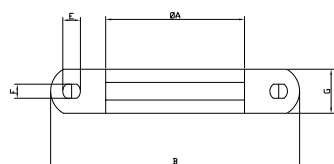
FICHA TÉCNICA GRAPAS 2 PATAS

CARACTERÍSTICAS TÉCNICAS



- APLICACIÓN:**
 Para la instalación de tubos de agua, electricidad, gas, calefacción, neumática, aire acondicionado, etc.
- MATERIAL:**
 Fabricado en Acero Cincado Blanco, con un mínimo de 5 micras de recubrimiento.

DATOS TÉCNICOS



COD	ØA	B	C	Agujero E x F	Fleje G x D
9100	8	43	8	Ø6.4	12 x 1
9101	10	47	11	Ø6.4	12 x 1
9102	12	48	12	Ø6.4	12 x 1
9103	14	50	15	Ø6.4	12 x 1
9104	15	51	17	Ø6.4	12 x 1
9105	16	52	18	Ø6.4	12 x 1
9106	18	60	20	Ø6.4	12 x 1
9107	20	60	22	9 x 6.2	15 x 1.2
9108	22	63	24	9 x 6.2	15 x 1.2
9109	25	66	26	9 x 6.2	15 x 1.2
9110	26	66	28	9 x 6.2	15 x 1.2
9111	28	69	30	9 x 6.2	15 x 1.2
9112	30	70	32	9 x 6.2	15 x 1.2
9113	32	72	34	9 x 6.2	15 x 1.2
9114	37	81	39	9 x 6.2	15 x 1.2
9115	40	82	42	9 x 6.2	15 x 1.2
9116	42	84	44	9 x 6.2	15 x 1.2
9117	47	90	49	9 x 6.2	15 x 1.2
9118	50	91	52	9 x 6.2	15 x 1.2
9120	60	102	62	9 x 6.2	15 x 1.2